

# こんなお悩みありませんか？



## 自分のこと

自分の性格や考え方で悩んでいる  
朝、元気が出ない  
将来が不安  
人づきあいが苦手

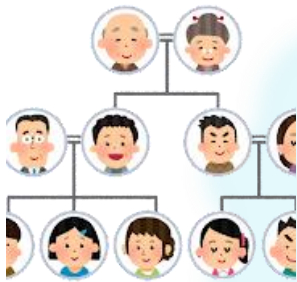
## 仕事のこと

仕事が上手くいかない  
職場の人間関係で悩んでいる



## ご家族のこと

介護が大変で気持ちが休まらない  
どこに相談していいかわからない  
家族にイライラしてしまう  
家族関係が上手くいかない



## お子さんのこと

お子さんが学校に行きたがらなくて困っている  
どのように接したら良いかわからない  
子育てに自信がない  
お子さんにイライラしてしまう



## 個人カウンセリング

カウンセリング料金 5,500円（税込）

- ◆初回カウンセリング（90分）
- ◆2回目以降（50分）



初回カウンセリングでは、90分の中でこれまでの経緯についての確認や、書類の説明をさせていただきます。

## カウンセラー紹介

竹田 尚登（公認心理師・臨床心理士）

児童心理療育施設の勤務経験や、小、中学校を起点とする不登校のお子さんへの訪問支援の経験があり、教員免許も持っています。医療法人 共助会では、こども発達外来の立ち上げや、リワークプログラムに関わってきました。また霧島市の市民を対象とした「心の健康相談」事業に10年以上携わっており、お子さんからご高齢の方まで、ご相談への対応や、霧島市の自殺対策委員も務めています。

鹿児島メンタルヘルス研究所

 **ハート・ピース** とは

鹿児島メンタルヘルス研究所 ハート・ピースは、主に働く人々のこころの健康に関するサポートを行っています。精神科病院の三州病院、三州脇田丘病院を有する医療法人 共助会を母体としており、「病気になる前に何かできる事があるのではないか」という法人方針のもと、2008年に開所しました。生活する上では、こころの健康も、からだの健康と同じくらい大切です。働く人々のこころの病気の予防、早期発見と働きやすい職場環境作りを目指して、従業員の電話相談窓口や社員研修の実施、カウンセリングなどを行っています。このような活動を通して、私たちは、企業も、そこで働く人々も、幸せになれる環境づくりのお手伝いをしています。